



Betrifft : Software- und Dongle- Installation von Quarry6

1. Softwareinstallation Quarry6

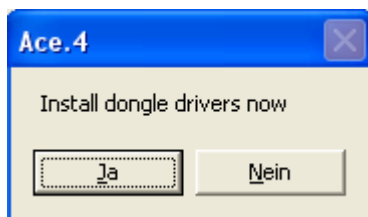
- Starten Sie die Quarry6 Setupdatei mit einem Doppelklick
- Klicken Sie im nun erscheinenden Dialog auf den Button „Next“
- Im folgenden Dialog kann der Dateipfad gewählt werden unter dem die Software installiert wird. Nach der Pfadwahl klicken Sie bitte den Button „Next“
- Im nächsten Dialog wird die Installation mit einem Klick auf den Button „Install“ gestartet.
- Nach Beendigung des Installationsvorganges muss der Installationsdialog mit dem Button „Finish“ geschlossen werden.

2. Installation der Dongle-Treiber

- Starten Sie nun die Quarry6 Software, folgende Meldungen werden nacheinander erscheinen:



- mit „OK“ bestätigen



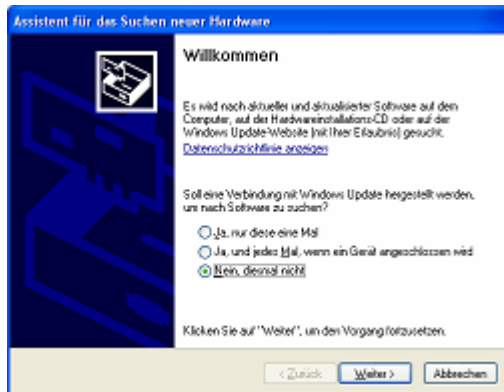
- mit „ja“ bestätigen

- Ein Installationsassistent öffnet sich, in dem Sie im ersten Dialog auf den Button „Next“ klicken
- Nachdem die Installation des Dongletreibers durchgeführt wurde beenden Sie den Assistenten bitte mit dem Button „Finish“

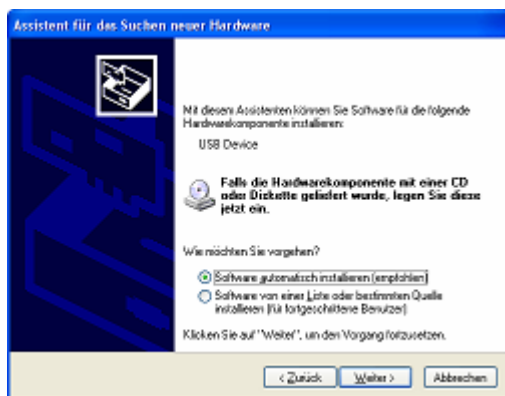


3. Hardwareinstallation

- Stecken Sie nun den Dongle in einen USB-Eingang Ihres PCs und warten Sie bis sich der Hardwareinstallationsassistent öffnet:



- Klicken Sie im ersten Dialog auf „Nein, diesmal nicht“ und dann auf den Button „Weiter“



- Klicken Sie im nächsten Dialog auf „Software automatisch installieren“ und dann auf den Button „Weiter“

- Der Assistent installiert jetzt die Treiber für den Dongle und gibt dann eine Meldung über die erfolgreiche Installation aus. Sie können nun den Assistenten mit „Fertigstellen“ beenden.

Beim nächsten Softwarestart sollte die Quarry6 Software bei angeschlossenem Dongle nun ohne Probleme starten.